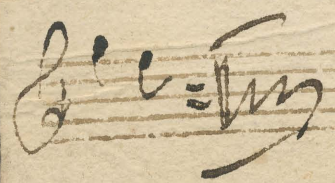
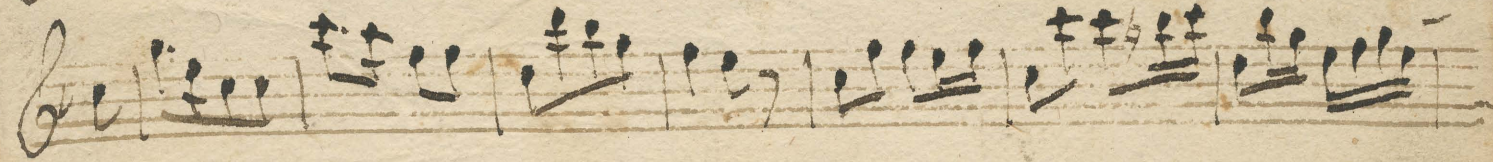


Den 13 Januari.



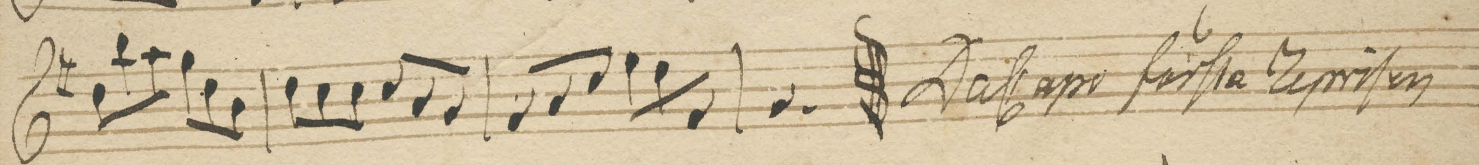
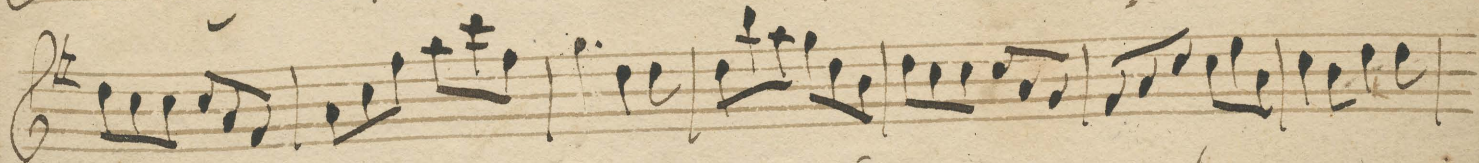
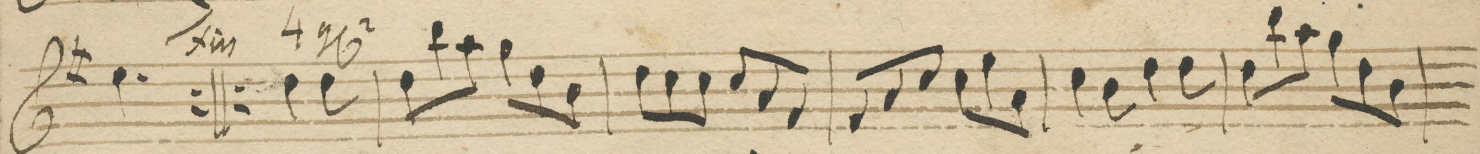
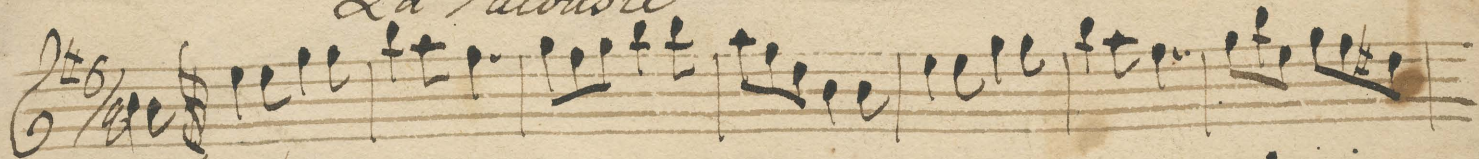
A. D. En Cavallijⁿ och vis a vis Dame gör Skape till
höger och vänster så Skape till högra plats och Skape
till höger och vänster, så till sin plats och omdanck³
De andra 3 paron gör det samma. Slut

Wahrendorf



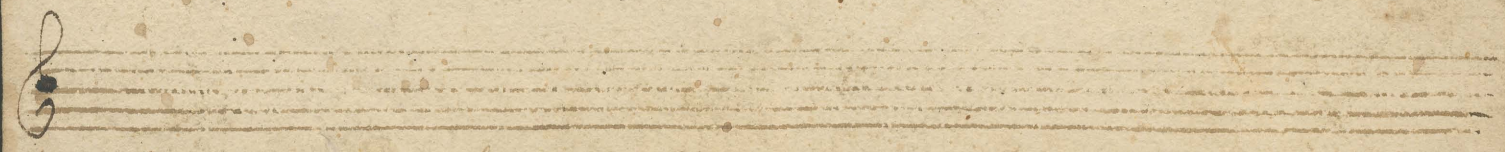
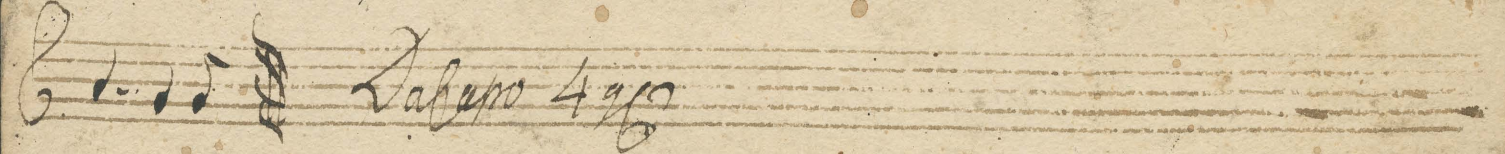
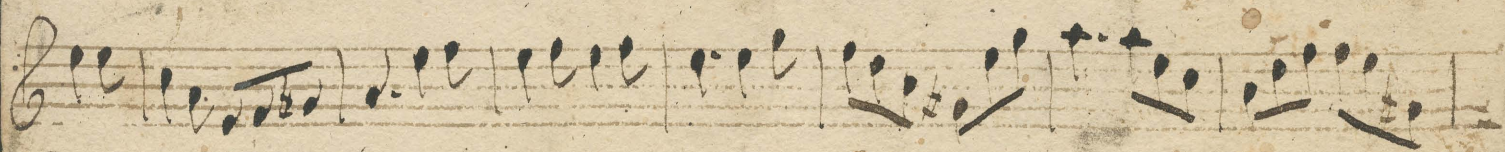
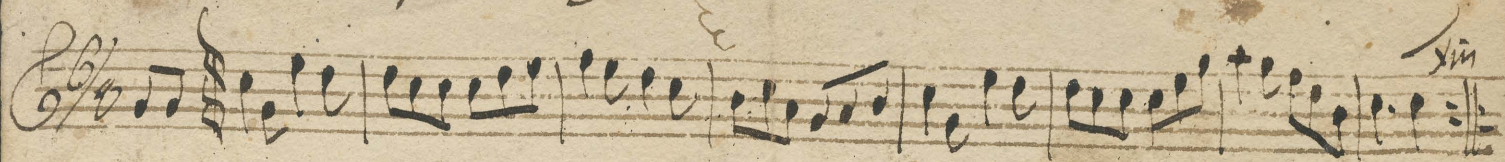
A:K. Linn: pären & romenera till fandra solats på
1/2 Schene till sine ställen, Sec: pären det samma Linn: Damer
gifva höger hand och dansa om med vin & rörs favalyⁿ på
till sin plats igen, Sec: Damer det samma, Linn: pären
vända sig åt vänstra hågra Sec: pären och gör Chonde, på
omdansk: med mötte. Sec: pären det samma. Slut

La Galouise



A. In En havaltij² och vis av en Jamu gör Öpproch
Retraiter så skape till högen och vänster, så skape
till kontra plats, så till sin plats igen och andan.
Linn: paren gör Löpette åt hörnet med moite
så tillbakas. De andra 6 paren gör det samma. Slut

Außerlich



under

A: R. Drim: savatijz Löpsera sine Tamen at hornet
och L: de R. så tillbakas och L: de R. så Traverser och L: de R.
så tillbakas och L: de R. och dos a dos, så gör Drim: parren
Lromenade till fönstra plats och Schene tillbakas,
de andra^m parren gör des samma. Slut

Constance



A. A. Linn: pären Eransera och A. de R. få $\frac{1}{2}$ Schene till fönstra
plats. Sec. pären gör det samma, En favalyⁿ och vis av en Dame
gör Approche, Retracte, få skape till höger och vänster
få skape till fönstra plats, och åter skape till höger och vänster
få omdansj: på sin plats. Den andra favelyⁿ gör det samma
Linn: pären gör hel Schene, Sec: pären gör samma
Saar, End

La Sete d'Armée,

Handwritten musical score for 'La Sete d'Armée'. The score is written on five staves. The first staff is a treble clef with a 6/8 time signature and a key signature of one sharp (F#). The second staff begins with a 'C' time signature. The notation includes various rhythmic values such as eighth and sixteenth notes, and rests. The word 'Adagio' is written above the second staff. The piece concludes with a double bar line and a final chord. The word 'Faber.' is written at the end of the fifth staff.

A. R. Linn: paren Traversera med Moitie och A. de R.
så Traverser tillbaka och A. de R. En Cavalij^r och vis a vis
Dame gör Approche A. de R. så Retracte A. de R. och döa döa
så gifva Linn: Damer höger hand till Contra plats
och omvänd: 1/2 Tour, så till sin plats igen, Linn: paren
Tramenera till Contra plats och Schene tillbaka, de andra
3 paren gör det samma. Slut